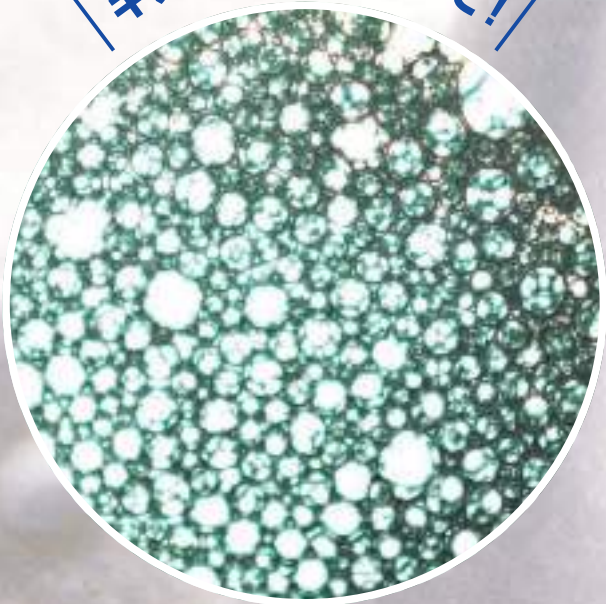


パティシエの思いを叶える

シェーキングミキサー

SMi-30

キメの細かい泡立て!



パティシエが手作業で伝える菓子への想いを
表現できる泡立て専用の首振りミキサーです。

手立ての動きを再現し、

均一な攪拌、歩留まりの改善など、

安定した生地作りに応えます。



100th Anniversary
KANTO MIXER

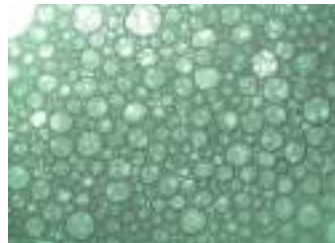
品質・安全・衛生・作業性の向上



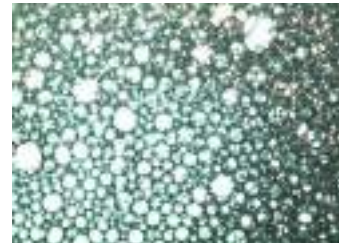
手だての動きを再現

従来のプラネタリーミキサーで泡だてしたもののよりキメの細かい気泡膜が作れます。

気泡膜の違い(製品：メレンゲ)



プラネタリーミキサー



シェーキングミキサー

品質・生産性

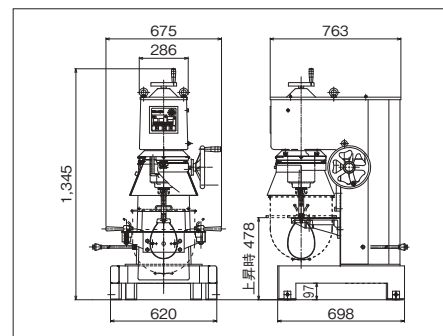
- 空気を細かく取り込むため、キメの細かい生地に仕上げる事が可能
- 浮きがよく沈みの少ないスポンジ生地を実現
- ボール内の上層部と下層部の生地之差がでにくい均一な攪拌が可能
- 均一な生地のため、歩留まりの改善
- 少量の仕込みにも対応

作業性・安全・衛生

- ホイッパーの首振り角度やスピードの微調整ができ、思い通りの操作が可能
- 手動と自動運転の切替ができ、自動運転は仕込み工程の入力が可能
- 安全ガード付きで、プロダクトゾーンはステンレス製。安全・衛生面が向上

仕様

機種名	SMI-30	
回転数 (rpm)	1	150
	2	200
	3	285
	4	380
外形寸法 (mm)	W620 (Max675) × D763 × H1,345	
攪拌用モータ	三相200V 1.5kw	
基本重量 (kg)	250	



*製品仕様は、改良等のため予告なく変更する場合があります。

KANTO MIXER ミキサーの専門メーカー
関東混合機工業株式会社
www.kanto-mixer.co.jp

- 本社／東京出張所 〒174-0061 東京都板橋区大原町3番12号
Tel.03-3966-8651 Fax.03-3966-8656
- 札幌出張所 〒003-0028 札幌市白石区平和通9丁目南2番12号
Tel.011-868-3666 Fax.011-868-3663
- 仙台出張所 〒981-1106 仙台市太白区柳生3丁目5番6号
Tel.022-306-3365 Fax.022-306-3367
- 名古屋出張所 〒452-0841 名古屋市西区城西街208
Tel.052-502-4510 Fax.052-502-4511
- 大阪出張所 〒564-0043 吹田市南吹田5丁目11番18号
Tel.06-6190-0555 Fax.06-6190-0505
- 福岡出張所 〒812-0006 福岡市博多区上牟田2丁目5番13号
Tel.092-482-5331 Fax.092-482-5351
- E-mail (共通) sales@kanto-mixer.co.jp